

Ihre Pluspunkte

1 Zeit und Geld sparen

2 Amortisation bereits nach 7,5 Stunden Einsatz*

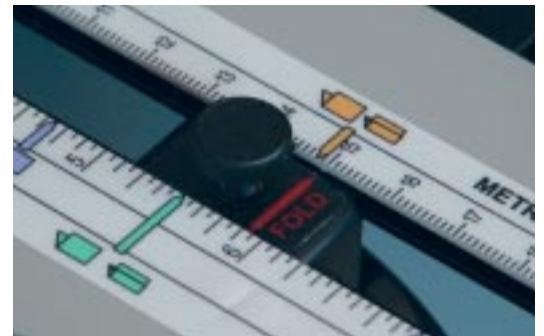
3 Komfort und Flexibilität

*Amortisation im Vergleich zum Falzen im Copy Shop

Automatische Office-Falzmaschine Martin Yale 1601

Die hohe Stundenleistung und die einfache Einstellung der Falzarten sichern Wirtschaftlichkeit und komfortable Bedienung. Das Angebot von 5 Falzarten eröffnet attraktiven Spielraum für werbewirksam gefalzte Unterlagen.

Die Martin Yale 1601 empfiehlt sich bei hohem Aufkommen an Ausgangspost und bei regelmäßigen Mailingaktionen in großer Auflage.



Einfache und schnelle Einstellung der Falzarten über nur eine Stellschraube.

Einsatzbereiche

- Mittelständische und große Unternehmen
- Hausdruckereien/Kopierzentralen
- Kleinere grafische Betriebe
- Copy Shops
- Behörden, Gemeindeverwaltungen
- Vereine, Institutionen wie z.B. Ortsverbände und Kirchengemeinden
- Hotels und Gastronomie



Sauber gefächerte Ausgabe über Auslaufband und Tisch.



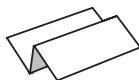
Kein Auffächern des Papiers erforderlich. Sich selbst justierender Einzelblatteinzug.

Falzen auf Postformat & werbewirksam gestalten...



① **Wickel- und Zickzack-Falz**

- Anschreiben
- Rechnungen
- Angebote
- Preislisten
- Flyer/Prospekte



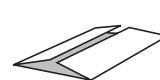
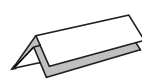
③ **Einbruch-Falz**

- Aufsteller
- Einladungen
- Preislisten
- Flyer/Prospekte
- Glückwunsch-/ Speisekarten



④ **Doppel-Falz**

- Einladungen
- Flyer/Prospekte



⑤ **Altar-Falz**

- Einladungen
- Glückwunsch-/ Speisekarten

Automatische Office-Falzmaschine Martin Yale 1601



Besondere Merkmale

- Sofort einsatzbereit
- Einfache und präzise Einstellung der Falzarten über nur eine Stellschraube
- Automatische Papierstauerkennung mit Geräteabschaltung sowie automatische Geräteabschaltung nach dem letzten Falz
- Kein Auffächern des zu falzenden Papierstapels erforderlich
- Sich selbst justierender Einzelblatt-Einzug
- Sauber gefächerte Ausgabe über Auslaufband und Tisch
- Geringer Platzbedarf

Wichtigste Leistungsdaten

| | |
|--------------------|--|
| Falzarten | 5 / Wickel-, Zickzack-, Einbruch-, Doppel-, Altar-Falz Darüber hinaus benutzerdefinierte Falze möglich. |
| Blattleistung | 9.000 Blatt / Stunde |
| Standardformat | DIN A4 |
| Sonderformate | 89 x 280 mm bis 216 x 280 mm |
| Papiergewicht | 60 - 105 g/m ² |
| Manuelle Zuführung | Aufnahme bis zu 5 Blatt gleichzeitig, auch geheftete Dokumente |
| Zuführung | Automatisch |

Sonstige technische Daten

| | |
|-----------------------|--------------------------------------|
| Papierfach | Kapazität bis zu 150 Blatt |
| Abmessungen B x T x H | 40 x 70 x 40 cm (in Arbeitsstellung) |
| Gewicht | 17 kg |

Stand 01/2006

Sortimentsübersicht Falzmaschinen

Stand 1/2006



Quality Office and Graphics Products



Modell Martin Yale

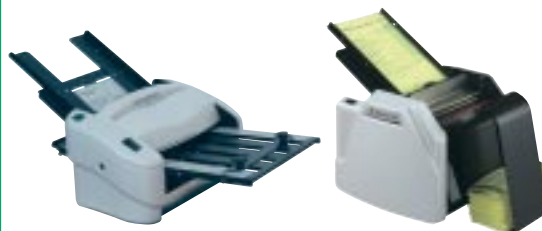
Manuelle Desktop- Falzmaschinen



6200

6400

Automatische Desktop- Falzmaschinen



7200

7400

1501X

Automatische Office- Falzmaschinen



1601

1701

Automatische Profi- Falzmaschine



1217A

Leistungsdaten

| Falzarten | Anzahl | 1/ ① | 2/ ①③ | 4/ ①②③④ | 4/ ①②③④ | 5/ ①②③④⑤ | 5/ ①②③④⑤ | 5/ ①②③④⑤ | 7/ ①②③④⑤⑥⑦ |
|------------------------|--------------------|---------|---------|--------------------------|--------------------------|--------------------------|-------------------------|-------------------------|-------------------------|
| Leistung | Blatt / h | 1.800 | 2.200 | 4.000 | 4.000 | 8.000 | 9.000 | 9.000 | 10.300 |
| Standard-Papierformate | DIN | A4 | A4 | A5, A4 | A5, A4 | A5, A4 | A5, A4 | A5, A4 | A5, A4, A3 |
| Sonderformate | mm bis mm | | | 120 x 180 - 216 x 300 | 120 x 180 - 216 x 360 | 100 x 204 - 216 x 340 | 89 x 280 - 216 x 280 | 89 x 280 - 216 x 280 | 95 x 150 - 300 x 435 |
| Papiergewicht | g / m ² | 60 - 90 | 60 - 90 | 60 - 105 | 60 - 105 | 60 - 90 | 60 - 105 | 60 - 105 | 60 - 240 |
| Manuelle Zuführung | bis Blatt | 3 | 3 | 3 | 3 | 3 | 5 | 5 | – |
| Automatische Zuführung | | – | – | X | X | X | X | X | X |

Besondere Merkmale

| | | | | | | | | | |
|--|---|---|---|---|---|---|---|---|---|
| Elektronische Falzwahl über Display | – | – | – | – | – | – | – | X | – |
| Automatische Papierstauererkennung und Abschaltung | – | – | – | – | X | – | X | X | – |
| Auffächern nicht erforderlich | – | – | X | X | – | – | X | X | – |
| Ausgabeband | – | – | – | – | – | – | X | X | X |
| Auffangkorb | – | – | X | X | X | X | – | – | – |

Tech. Daten

| | | | | | | | | | |
|--------------------------------|----------------|--------------|--------------|--------------|--------------|--------------|--------------|--------------|---------------|
| Papierfach Kapazität | Blatt | – | – | 50 | 50 | 200 | 150 | 150 | 250 |
| Abmessungen in Arbeitsstellung | B x T x H / cm | 31 x 14 x 15 | 36 x 17 x 17 | 34 x 52 x 27 | 34 x 55 x 27 | 40 x 55 x 43 | 40 x 70 x 40 | 40 x 78 x 40 | 43 x 100 x 45 |
| Gewicht | ca. kg | 5 | 4 | 7 | 7 | 15 | 17 | 18 | 24 |
| Amortisation | in h | 4 | 4 | 4 | 5 | 7,5 | 7,5 | 17 | 14 |